



南魚沼市

自然・人・産業の和で築く安心のまち

【ウェブサイト】

南魚沼市民病院 <http://www.minamiuonumahp.jp/>

ゆきぐに大和病院 <http://www.yukigunihp.jp/>

2月号  
2021

# 病院だより

## 「視神経乳頭陥凹」って何？

南魚沼市民病院 眼科部長 萩村 徳一

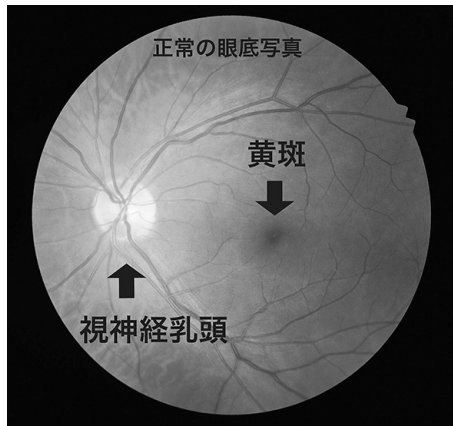
眼底のドックや検診を受けた人であれば一度は聞いたことのある用語ではないでしょうか。こんにちは、南魚沼市民病院眼科の萩村です。

眼底のドックでは指摘項目の代表とも言えるこの用語、でも一般人には最もわかりにくい指摘と受け止められ、しかも「要精密検査」になりますのでとても心配して外来を訪れる患者さんも多くいます。

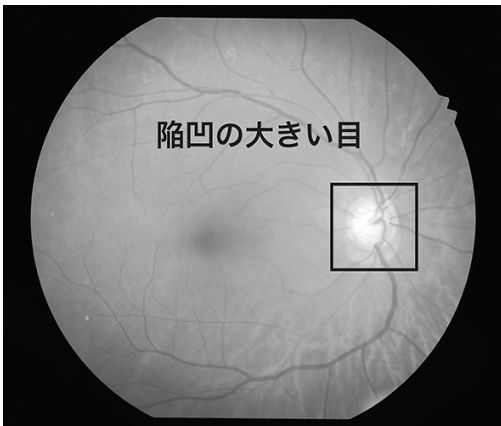
ひとことと言ってしまおうと「視神経乳頭陥凹（拡大）」は「緑内障の疑い」ということなのです。

まずはこの「視神経乳頭」とは眼底のどの場所にあるか、写真で説明します（写真1）。正面を向いて眼底写真を撮影すると図のような眼底写真が撮れます。画像中央部はやや暗い部分が黄斑おうはんといい、物を見る急所になります。左の円形の部分を視神経乳頭といいます。ここは眼底の神経がたばになった部分で、脳へとつながっていきます。この円形の部分におへそのようなくぼみができることを「視神経乳頭陥凹」といいます。

（写真1）



（写真2）



す。（写真2）はそのくぼみが大きくなった目です。四角で囲った円形の白い部分が陥凹のある部分になります。この目はかなり陥凹が大きく、検診やドックでは「視神経乳頭陥凹の拡大」と指摘されます。この陥凹が大きければ大きいほど緑内障を持っているリスクがあるため、再検査となります。

再検査では、眼圧、視野検査、画像検査などで緑内障の有無をチェックします。緑内障は、初期症状は全くなく、見えにくいと自覚した時はかなり進行した状態で、かつ白内障と違い、手術で回復することはないので早期発見が大事です。

南魚沼市立病院群では、ゆきぐに大和病院の健友館でドックを行っており、南魚沼市民病院ではドック後の精密検査を行っています。

最後に、この指摘を受けた人の多くは問題がないことが多いので過剰な心配は必要ありませんが、緑内障があった場合には早期の治療が必要です。ドック後に精密検査の指摘がありましたら、一度は検査を受けることをお勧めします。

## 新型コロナウイルス感染症対策について

南魚沼市民病院では、南魚沼市または隣接する市町村で感染者が確認された場合、診療制限や休診対応を行うなど、診療体制を変更する場合がありますのでご了承ください。2ページに掲載している対策のほか、最新の情報は南魚沼市民病院のウェブサイトでご確認ください。

# 診療科・診療日のご案内

医師(名字)・診療日(数字)が記載された一覧表が地域医療連携室にありますので、必要な人はお声がけください。

<b>診療予定表の見方</b>	<ul style="list-style-type: none"> <li>○ 表の中の「○」は診療日、「—」は休診日です。</li> <li>○ 曜日欄に「数字」の記載がある曜日は、記載日のみ診療します。</li> <li>○ 臨時休診等については、備考欄をご参照ください。</li> <li>○ 一日2科受診を希望の場合、午前10時までに受付をしてください。</li> <li>○ 診療は予約優先で行っています。</li> </ul>
-----------------	--

整形外科	月	火	水	木	金	土	受付	診療	備考	
一般外来	午前	○	○	○	4日・18日	○	○	月(水)～土 8:30～10:00 ※ 8:30～11:00	月(水)～土 9:30～ ※ 9:00～	・月曜日は10名で受付終了 ・水～土曜日は15名で受付終了
	午後	—	○	—	—	—	—	13:00～14:45	13:30～	
	予約	○	—	○	○	○	—	予約制	予約時間は予約票をご覧ください。	電話予約不可
専門外来	○	○	○	○	—	○				
専門外来の受診にあたっての注意点	<ul style="list-style-type: none"> <li>○ 専門外来は、脊椎、上肢、足、退院後、人工関節、骨粗しょう症外来があります。いずれもすべて完全予約制となります。</li> <li>○ 他院からの紹介状をお持ちの人を含めて、専門外来を受診希望の人は、地域医療連携室にご連絡ください。</li> <li>○ 専門外来をご希望でも、まずは一般外来をご案内することがありますので、ご了承ください。</li> </ul>									

リウマチ科	月	火	水	木	金	土	受付	診療	備考
午前	—	9日	—	—	—	—	8:30～11:00	9:00～	第2、第4火曜日
午後	—	9日	—	—	—	—	13:00～15:00	13:30～	

リハビリテーション科	月	火	水	木	金	土	受付	診療	備考
午前	—	—	○	—	○	—	予約制	9:00～	電話予約不可
午後	—	16日	○	—	○	—		14:00～	

## 新型コロナウイルス感染症対策について

1. 正面玄関にて来院者全員の体温測定を実施しています。体温や症状等により、看護師が問診を行う場合があります。
2. 来院の際は必ずマスクを着用していただき、咳エチケットや手指消毒のご協力をお願いします。
3. 入院患者様への面会は原則禁止しています。



### 病院休診日のお知らせ

2月11日(木) 建国記念の日  
15日(月) 第3月曜日  
23日(火) 天皇誕生日  
各日曜日

各診療科の休診日は、「診療科・診療日のご案内」をご確認ください。

### 発熱を伴うインフルエンザ等の受診について

- ・ 通常の診療日(月～金、土曜の午前)については、病院玄関での検温の際に、発熱による受診であることを申し出てください。
- ・ 休診時間帯の救急診療では、原則インフルエンザの検査は行いません。翌日の受診をお願いする場合がありますので、予めご了承ください。

### 職員募集中

(詳しくは市民病院ウェブサイトにてご確認ください)

**【正職員】在宅医療コーディネーター 1名**

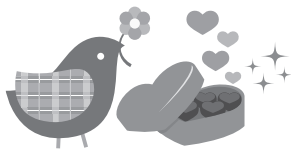
必要資格：精神保健福祉士、社会福祉士、看護師、保健師のいずれか1資格以上

**【会計年度任用職員】看護師・看護助手 若干名**

### 子どもの予防接種日程

予防接種の種類	接種日	受付時間	接種時間
ヒブ・肺炎球菌・二種混合(ジフテリア・破傷風) 三種混合(ジフテリア・百日咳・破傷風) 四種混合(ジフテリア・百日咳・破傷風・ポリオ) 麻しん風しん混合(1期・2期)・BCG・ポリオ	2月2日(火) 2月9日(火) 2月16日(火)	12:30～ 13:00	13:00～
日本脳炎・水痘・おたふく・ロタウイルス A型肝炎・B型肝炎・子宮頸がん	2月10日(水) 2月24日(水)	13:30～ 13:50	13:50～

※予約が必要です。予約・問合せは、医事課までお願いします。 ※接種者数が限られておりますので、お早めにご予約ください。



# 令和3年2月 南魚沼市民病院

## 電話予約と予約変更について

- 月～金曜日の午後2時～4時の間で受け付けます。
- 予約変更については、原則、変更枠がないため受け付けていません。ただし、下表の受付欄に「予約制」の記載がある診療科については、予約枠の調整により変更が可能な場合があります。

## 南魚沼市民病院

〒949-6680 新潟県南魚沼市六日町2643-1  
**TEL 025-788-1222** (代表)  
 FAX 025-788-1231

内 科	月	火	水	木	金	土	受 付	診 療	備 考
初診外来	○	○	○	○	○	○	8:30～11:00	9:00～	
予約外来 (一般内科及び 専門外来)	○	○	○	○	○	○ (午前のみ)	予約制	午前9:00～ 午後13:30～	電話予約不可
専門外来の 受診にあたっての 注 意 点	<ul style="list-style-type: none"> <li>○専門外来は、腎臓内科、呼吸器内科、循環器内科、神経内科、内分泌糖尿病外来、睡眠時無呼吸外来、消化器内科があります。いずれもすべて完全予約制となります。</li> <li>○他院からの紹介状をお持ちの人を含めて、専門外来を受診希望の人は、地域医療連携室にご連絡ください。</li> <li>○専門外来をご希望でも、まずは初診外来をご案内することがありますので、ご了承ください。</li> </ul>								

精 神 科	月	火	水	木	金	土	受 付	診 療	備 考
一般外来	8日・22日	○	—	○	—	—	予約制	ⓧⓧ9:00～ ⓧⓧ14:00～	電話予約可
メモリークリニック	○	○	○	—	○	—		9:30～	
高次脳機能障害科	8日・22日	—	—	—	—	—		14:00～	

外 科	月	火	水	木	金	土	受 付	診 療	備 考
消化器外科 消化器内科 肛門外科	○	○	○	○	○	○	8:30～11:00	9:00～	

小 児 科	月	火	水	木	金	土	受 付	診 療	備 考
	—	○	○	○	—	—	8:30～11:00	9:00～	

婦 人 科	月	火	水	木	金	土	受 付	診 療	備 考
	—	○	—	○	○	○	予約制	ⓧⓧ10:00～ ⓧⓧ9:00～	電話予約可

眼 科	月	火	水	木	金	土	受 付	診 療	備 考
午 前	○ (備考参照)	予約制	○	○ (備考参照)	予約制	—	8:30～10:00	9:00～	電話予約可 休診＝22日(月)、25日(木)
午 後	○ (備考参照)	予約制	○	予約制 (備考参照)	予約制	—	13:00～15:00	13:30～	

耳鼻いんこう科	月	火	水	木	金	土	受 付	診 療	備 考
午 前	—	—	—	—	—	○	8:30～11:00	9:00～	火曜日は人数制限を させていただく場合 があります。
午 後	—	○ (備考参照)	—	○	○	—	13:30～15:00	14:00～	

皮 膚 科	月	火	水	木	金	土	受 付	診 療	備 考
午 前	—	○	—	○	○	6日・20日	8:30～11:00	9:00～	人数制限をさせていただ く場合があります。
午 後	—	—	○	○	—	—	13:30～15:00	14:00～	

泌尿器科	月	火	水	木	金	土	受 付	診 療	備 考
午 前	○	予約制	—	○	—	—	ⓧⓧ8:30～11:00	ⓧⓧ9:40～ ⓧⓧ9:30～	電話予約可
午 後	○	—	—	○	—	—	ⓧⓧ13:00～15:00	ⓧⓧ13:30～	

歯 科	月	火	水	木	金	土	受 付	診 療	備 考
歯科	○	○	○	—	26日	13日・27日	予約制	午前9:00～ 午後13:30～	電話予約可
歯科口腔外科	○	○	—	○	5日・12日・ 19日	6日・20日			

# ゆきぐに大和病院のご案内 2月

## 予約変更について

○再診予約の変更を受け付けます。  
ただし、条件により受けられない場合があります。  
連絡は、火～金曜日の午後2時～4時をお願いいたします。  
(歯科は歯科の受付欄参照)

医師別の診療予定が必要な方は、医師(名字)・診療日(数字)が記載された一覧を、医療連携室に用意してあります。

## ゆきぐに大和病院

〒949-7302  
新潟県南魚沼市浦佐4115  
TEL 025-777-2111(代表)  
FAX 025-777-3853

## 説明

診療科に対する曜日欄の記載は、○=診療日、— =休診となります。  
(備考参照)の記載がある場合、当月に臨時休診等があります。  
また、曜日欄に「日付」の記載がある場合は、記載の日のみの診療となります。

当面の間、入院患者様への

**面会を禁止**させていただきます。

内科	月	火	水	木	金	土	受付	診療	備考・休診日
朝診療	—	○	○	○	○	—	7:30~8:30	8:00~10:00	
午前	○	○	○	○	○	○	8:30~10:00 (水曜は、8:30~9:00)	9:00~12:00	
午後	—	予約制	予約制	予約制	予約制	—	予約制	13:30~16:00	
夕診療	—	○	○	○	○	—	16:30~18:00	17:00~19:00	
腎臓内科	—	—	—	—	5日・19日	6日	予約制	9:00~12:30	
禁煙治療	—	—	—	予約制	—	—	予約制	17:00~18:30	

和漢診療科	月	火	水	木	金	土	受付	診療	備考・休診日
午前	○	予約制	○	予約制	○	○	8:30~10:00	9:00~12:00	
午後	—	予約制	○	—	○	—	13:00~14:30	13:30~15:00	

精神科	月	火	水	木	金	土	受付	診療	備考・休診日
午前	予約制	予約制	—	—	—	予約制	予約制	9:00~12:00	
午後	—	—	予約制	予約制	予約制	—	予約制	14:00~16:30	
メモリークリニック	—	予約のみ	予約のみ	—	—	—	予約患者のみ	※15:00~17:00 ※14:00~16:30	
睡眠時無呼吸	—	予約のみ	—	—	—	—	予約患者のみ	14:00~15:00	

外科	月	火	水	木	金	土	受付	診療	備考・休診日
午前	—	—	予約のみ	予約のみ	—	予約のみ	予約患者のみ	9:00~12:00	

リウマチ科	月	火	水	木	金	土	受付	診療	備考・休診日
午前	—	—	—	—	—	予約のみ	予約患者のみ	9:00~12:00	

小児科	月	火	水	木	金	土	受付	診療	備考・休診日
午後	—	予約制	—	—	—	—	予約制	15:00~17:00	

皮膚科	月	火	水	木	金	土	受付	診療	備考・休診日
午前	—	○	—	—	—	—	8:30~10:30	9:00~12:00	
午後	—	—	—	—	○	—	13:30~15:00	14:00~15:30	

整形外科	月	火	水	木	金	土	受付	診療	備考・休診日
午前	—	—	—	—	○	—	8:30~11:30	9:00~12:00	
午後	—	—	—	—	○	—	12:30~15:30	13:00~16:00	

※他院で整形受診されている方は、紹介状をご持参ください。

歯科	月	火	水	木	金	土	受付	診療	備考・休診日
午前	○	○	○	○	○	○ (備考参照)	予約制 電話予約可	9:00~12:00	休診=13日(土)、27日(土)
午後	—	○	○	○	○	—	10:00~12:30 13:30~16:00	13:30~16:00	

※電話で予約ができますが、月曜日の午後と土曜日の午後は休診のため、電話予約はできません。

## 病院休診日のお知らせ

11日(木) 建国記念の日、23日(火) 天皇誕生日  
各日曜日

※各診療科の休診日は、上記、診療予定表でご確認ください。

- 発熱などの症状や、近親者に濃厚接触者がいる場合など、体調に心配や不安がある場合は、直接来院せず、事前にお電話でご相談ください。
- 来院される際は、マスク着用などの咳エチケットや手洗い等の感染症対策にご協力をお願いします。